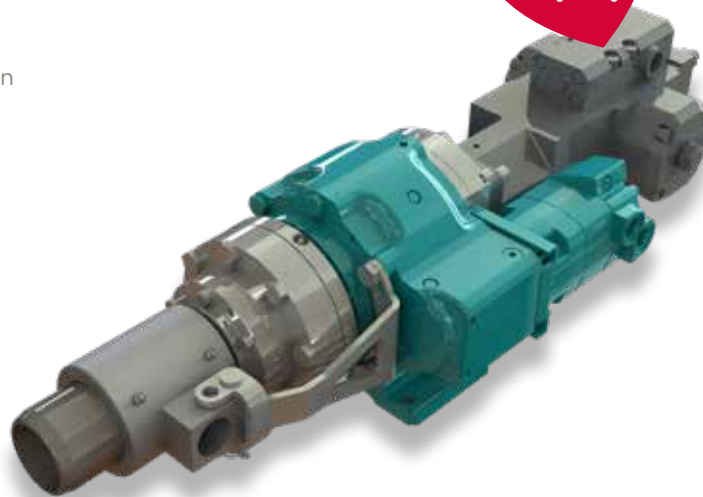


RH 3 X

Options Optionen

- > Mounting plates
Montageplatten
- > Flushing heads
Spülköpfe
- > Weight reduced version
Gewichtsreduzierte Version

Option
Percussion power
15 KW
Schlagleistung



X-SERIES



VIBRATION HEADS



CORING HEADS



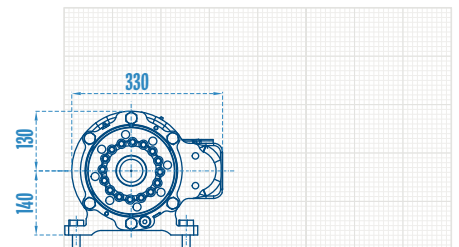
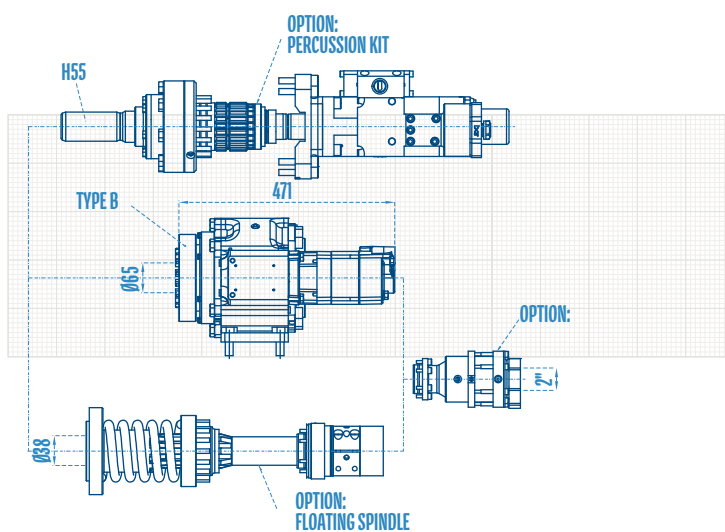
DOUBLE HEAD
DRILLING SYSTEMS



ROTARY HEADS
FOR PILE RIGS



DRILLING
ACCESSORIES



Technical Specifications are subject to modifications without prior notice and incurring responsibility for machines previously sold. The shown machines may have optional equipment. Technical data do not consider power losses. Error misprints reserved. / Technische Änderungen ohne Vorankündigung und Verpflichtung gegenüber früher gelieferten Geräten. Die abgebildeten Geräte können Sonderausstattungen haben. Technische Daten ohne Berücksichtigung des Wirkungsgrades. Irrtum und Druckfehler vorbehalten.



95 - 165 kg **Weight** Gewicht · 100 kN **Traction** Zugkraft

Rotary mechanism RH 3 X Drehantrieb

Standard motors Standard Motoren

| Motor Type Motor Typ Gear Gang | 100 | 103 | 105 | |
|--|-------------------------|------------|-------------|-------------|
| | 1 | 1 | 1 | |
| Torque Drehmoment Rotation Drehzahl | Nm | 880 | 1650 | 2500 |
| | min⁻¹ | 270 | 145 | 96 |
| p = 200 bar & Q = 75 l/min | | | | |

Percussion unit Type 20 Schlagwerk

| | | |
|--|-------------------------|------------------|
| Operating pressure Arbeitsdruck | bar | 160 - 200 |
| Oil capacity Ölmenge | l/min | 40 - 55 |
| Single blow energy Einzelschlagenergie | Nm | ... 320 |
| No. of blows Schlagfrequenz | min⁻¹ | ... 2500 |

Shank adapters Einsteckenden

- > H55 LH / RH
- > H64 LH / RH & H66 / R38
- > R32, R38, R51, T38, T45 & T76, IB30, IB40 & IB52

Other shank adapters on request
Weitere Einsteckenden auf Anfrage

Percussion unit ED 15 Schlagwerk

| | | |
|---|--------------|----------------|
| Operating pressure Arbeitsdruck | bar | ... 200 |
| Oil capacity Ölmenge | l/min | ... 95 |
| Percussion power Schlagleistung | KW | ... 15 |
| No. of blows Schlagfrequenz | Hz | ... 75 |